

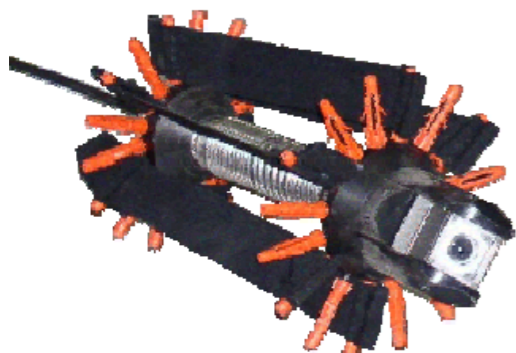
Visuele inspectie is nog steeds een der meest gebruikte manieren om lassen te controleren op insluitels, scheurtjes en andere ongewenste verstoringen. Een camera met geleiders op een duwsysteem wordt gebruikt om dit van binnenuit te doen. Het compacte geheel laat zich makkelijk vervoeren.

Visuele inspectie is nog steeds een der meest gebruikte manieren om lassen te controleren op insluitels, scheurtjes en andere ongewenste verstoringen.

Op de foto's is de ZRK75 camera met duwsysteem in

gebruik om lasnaden van roestvaststalen leidingen aan de binnenzijde te inspecteren. De camerageleiders zijn gemodificeerd en eenvoudig aan te passen aan een leidingdiameter. De camerakop kan 360° roteren en 270° zwenken. Het duwsysteem maakt nauwkeurig positioneren mogelijk. Samen met een verlichtingsring wordt een uitstekend zicht op het inwendige van een leiding verkregen. De koffermonitor (3de foto rechts) en de compacte camera zijn makkelijk te vervoeren. Zij maken het mogelijk inspecties op allerlei locaties uit te voeren, zoals hier bij een nieuwe fabriek te Letland.

Een vraag over een van deze maatwerk oplossingen? Neem contact met ons op middels [het contactformulier](#) of bel naar +31 (0) 499 49 45 90 voor meer informatie.



Detail camera met geleiders



Camera klaar voor gebruik



Blik op het kleurenscherm